

新築  
完成

社会福祉法人 育福会 広域型特別養護老人ホーム



# コティコート北大阪

2016  
11.1  
入居開始



## 全個室・120名募集します

「あなたらしさ」を実現する「我が家」としての空間。



敷地内の広い庭園には季節の樹々や草花を配し、都会のオアシスとして、入居者はじめ地域の皆様の憩いの場を配置しています。



清潔で明るい個室には、サイドアップ3モーターなどの機能と、快適な介護対応ベッドや明るいカーテンなどを設置しています。

いつまでも  
幸せに暮らせる  
看取り対応の  
特養です。

街の中で  
自分らしく暮らす

- ①梅田・神戸・宝塚へアクセス良好
- ②最寄り駅の十三へ

施設に入るのではなく、「淀川区」という街で生活する



## 入居受付及び相談会

第1回 8月20日(土)・21日(日) 第2回 8月27日(土)・28日(日)

開催時間 9:30~17:00

### 入居登録 **先着順**

- 入居個別相談
- 社会福祉法人育福会スタッフによる介護相談
- 相談会場にて居室のモデルルーム見学できます



フランスベッド

- ご来場の皆様に風船贈呈 (小学生以下)
- 毎日先着30名様にプレミアムプレッツェル贈呈



アクセス  
コティコート北大阪開設準備室 (旧淀川健康管理センター内)  
阪急十三駅東改札口より徒歩2分



お問い合わせはこちらまで

# TEL 06-4805-7771

www.ikufuku.or.jp/ 育福会 検索 コティコート北大阪 検索



広域型特別養護老人ホーム

# コティコート北大阪

大阪市淀川区田川北に新築オープン

## 》ホール

1Fに大きく設けられたホールは、施設全体での行事や訪問ボランティアの方の演目披露、近隣のコミュニティの場など、イベントが盛りだくさん。



## 》人々が集まり憩う空間に

コティコート北大阪では、誰でも気軽に立ち寄れる空間演出にこだわります。



演奏会  
家族様との食事会  
地域イベント交流  
etc

## 》共同生活室に床暖房完備 あったか・安全・手間いらず!

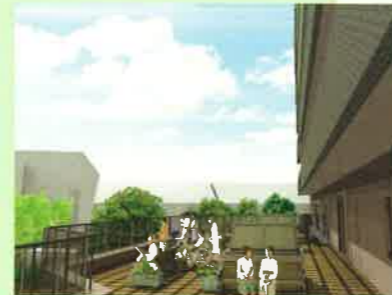
空気を汚さず、火を使わない。健やかで人に優しい床暖房。足元から、ふんわり体を暖めてくれます。寒い冬も、花冷えの日も、もう大丈夫。いつもぼかぼかの陽だまりがあるから。



床暖房  
完備

## 》ルーフバルコニー

2Fには見晴らしのよいルーフバルコニーを設置。景色を楽しみながら、ゆったりお過ごしいただけます。



## 》ご入居申し込み

介護老人福祉施設(特別養護老人ホーム)

- 介護認定で要介護3~5の認定を受けている方
- 要介護2以下の方もご特例でご入居できる場合がありますので、介護度にかかわらずご相談ください。



## 》ご利用料金

毎月の料金は、介護度や所得等で異なります。

例 要介護3・第3段階の方で

内訳 室料40,610円+食費20,150円+介護自己負担25,327円\*

86,087円

例 要介護5・第2段階の方で

内訳 室料25,420円+食費12,090円+介護自己負担29,729円\*

67,239円

- 日常の洗濯代やおむつ等の費用やおやつ代等を含み、医療費や理髪料等は含みません。
- 入居時負担金はありません。

\*介護自己負担は1割で計算



## 》コティコート的一天(例)

- 7:00 起床・更衣・モーニングケア
- 8:00 朝食・口腔ケア
- 9:00 健康チェック・ケアサポート
- 10:00 環境整備・入浴
- 12:00 嚥下体操・昼食・口腔ケア
- 13:00 レクリエーション・入浴・ケアサポート
- 15:00 おやつ
- 18:00 嚥下体操・夕食・食事介助・口腔ケア
- 19:00 居室誘導・更衣・ナイトケア
- 21:00 就寝・消灯



## 》コティコート北大阪 所在地

〒532-0021 大阪市淀川区田川北3丁目4



[電車] ◎阪急十三駅から、徒歩17分 ◎JR塚本駅から、徒歩15分  
[バス] ◎阪急バス加島線18番「田川通」下車、徒歩6分

### 》施設の概要

【設置運営主体】社会福祉法人 育福会 【構造】鉄筋コンクリート造 階数:地上7階  
【敷地面積】2,706.81㎡ 【延床面積】5,764.02㎡ 【定員】全室個室・ユニット型 120名(特別養護老人ホーム 110名)(ショートステイ 10名)  
【入居開始】平成28年11月1日